



Lampy LED TrueForce dla sektora przemysłowego i handlowego (Highbay – MH)

TrueForce LED HPI UN 140W E40 840 WB

MASTER, LED Highbay, Highbay, Statecznik EM (zaplónnik i kondensator nie powinny być usuwane)/sieć zasilająca, 140 W, HPI 400W, E40, 4000 K, 20000 lm, CRI 80, 50000 h

MASTER, LED Highbay, Highbay, Statecznik EM (zaplónnik i kondensator nie powinny być usuwane)/sieć zasilająca, 140 W, LED alternative to HPI 400W, E40, 4000 K, 20000 lm, CRI 80, 50000 h, 115 lm/W, EEL D, PF 0.9, Plastik, RG1, IP40, SVM 0.4, PstLM 1

Wskazówki bezpieczeństwa i ostrzeżenia

- W celu uzyskania schematu połączeń i niezbędnych instrukcji należy zapoznać się z instrukcją instalacji lub skontaktować się z przedstawicielem Philips Lighting.

Dane produktu

Informacje ogólne		Lighting Technology	
Podstawa-nasadka	E40	Lighting Technology	LED Highbay
Nominalny okres eksploatacji	50 000 h	Wartość referencyjna pomiaru strumienia	Wide Cone
Cykl Przetężania	50 000	Okres gwarancji	5 lat

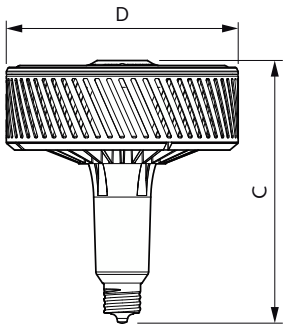
Lampy LED TrueForce dla sektora przemysłowego i handlowego (Highbay – MH)

Dane techniczne oświetlenia	
Kod barwy	840 [CCT of 4000K]
Kąt rozsyłu światła (Nom)	120 °
Strumień Światlny	20 000 lm
Oznaczenie koloru	Chłodny biały (CW)
Skorelowana temperatura barwowa (Nom)	4000 K
Skuteczność świetlna (znamionowa) (Nom)	115 lm/W
Jednorodność barw	<6
Wskaźnik oddawania barw (CRI)	>80
LLMF At End Of Nominal Lifetime (Nom)	70 %
Photobiological safety according to EN 62471	RG1
Eksploatacja i połączenie elektryczne	
Częstotliwość linii	50 Hz
Częstotliwość wejściowa	50 Hz
Zużycie energii	140 W
Lamp Current (Nom)	740 mA
Czas uruchomienia (Nom)	0,5 s
Czas rozświetlania do osiągnięcia 60% maksymalnego strumienia światła	1 s
Współczynnik mocy (ułamek)	0.9
Napięcie (Nom)	220-240 V
Prąd rozruchowy w sieci	11.4
Maks. lampa nr. na MCB B typ 10A - Sieć	3
Maks. lampa nr. na MCB B typ 10A – statecznik EM bez komp. Czapka.	1
Maks. lampa nr. na MCB B typ 10A – statecznik EM z komp. Czapka.	3
Maks. lampa nr. na MCB B typ 16A - Sieć	5
Maks. lampa nr. na MCB B typ 16A – statecznik EM bez komp. Czapka.	2
Maks. lampa nr. na MCB B typ 16A – statecznik EM z komp. Czapka.	5
Równoważna moc w watach (tylko LED HID)	HPI 400W
Kompatybilność balastu	Statecznik EM (zapłonnik i kondensator nie powinny być usuwane)/sieć zasilająca
Temperatura	
Maksymalna temperatura obudowy (Nom)	63 °C

Układy sterowania i ściemnianie	
Z możliwością przyciemniania	Nie
Mechanika i korpus	
Wykończenie żarówki	Przezroczyste
Materiał żarówki	Plastik
Kształt bańki	Highbay
Waga netto (szt.)	1,150 kg
Certyfikaty i zastosowania	
Klasa energooszczędności	D
Energooszczędny produkt	Tak
Zużycie energii elektrycznej w kWh/1000 h	140 kWh
Numer rejestracji EPREL	1858675
Znak CE	Tak
Zgodność z normą UE RoHS	Tak
Wartość migotania (PstLM)	1
Wartość efektu stroboskopowego (SVM)	0,4
Zakres temperatury otoczenia	Od -20°C do +45°C
Warunki dotyczące zastosowań	
Technologia bezprzewodowa	Nie dotyczy
Dane techniczne produktu	
Nazwa produktu na zamówieniu	TForce LED HPI UN 140W E40 840 WB
Pełna nazwa produktu	TrueForce LED HPI UN 140W E40 840 WB
Full EOC	871869975373300
Kod zamówienia	75373300
Materiał Nr (12NC)	929002351002
Numerator – Liczba sztuk w opakowaniu	1
EAN/UPC – Produkt/opakowanie	8718699753733
Numerator – Packs per outer box	3
EAN/UPC – Opakowanie	8718699753740

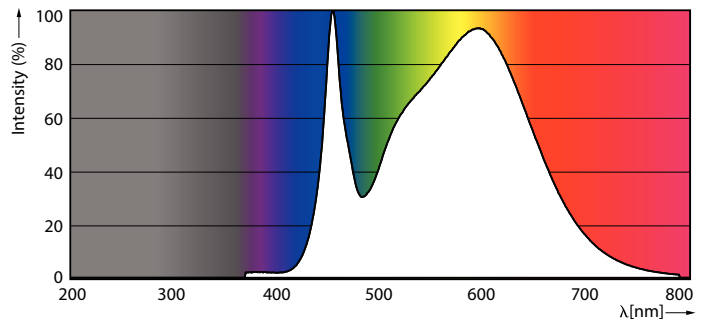
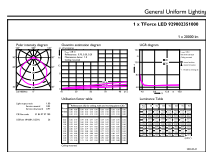
Lampy LED TrueForce dla sektora przemysłowego i handlowego (Highbay – MH)

Rysunki techniczne



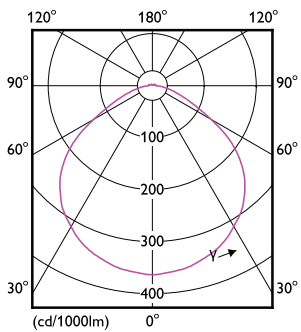
Product	D	C
TForce LED HPI UN 140W E40 840 WB	250 mm	290 mm

Dane fotometryczne



General uniform lighting - TForce LED HPI UN 140W E40 840 WB

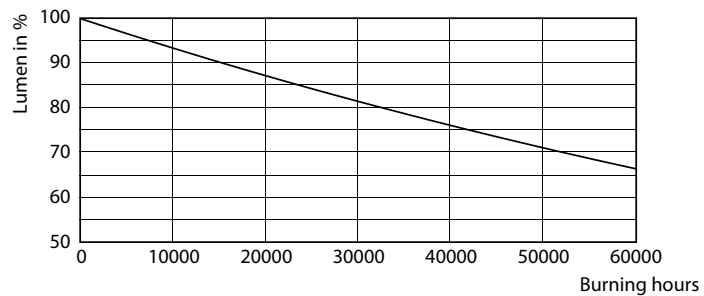
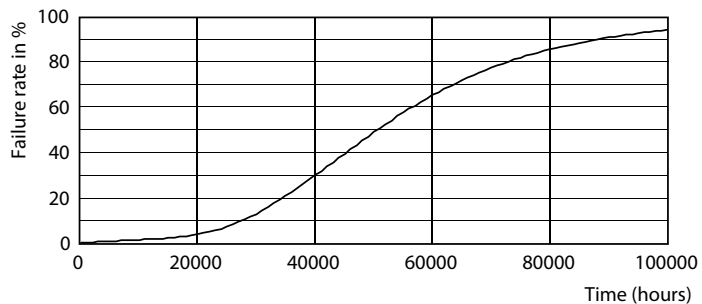
Spectral Power Distribution Colour - TForce LED HPI UN 140W E40 840 WB



Light Distribution Diagram - TForce LED HPI UN 140W E40 840 WB

Lampy LED TrueForce dla sektora przemysłowego i handlowego (Highbay – MH)

Okres eksploatacji



Life Expectancy Diagram

Lumen Maintenance Diagram - TForce LED HPI UN 140W E40 840 WB

