



Lampy LED TrueForce dla sektora przemysłowego i handlowego (Highbay – MH)

TrueForce LED HPI UN 140W E40 840 NB

MASTER, LED Highbay, Highbay, Statecznik EM (zapłonnik i kondensator nie powinny być usuwane)/sieć zasilająca, 140 W, HPI 400W, E40, 4000 K, 20000 lm, CRI 80, 50000 h

Lampy Philips MASTER – LED HID HPI Highbay Universal zapewniają szybki i łatwy zwrot kosztów w celu zastąpienia alternatywnych rozwiązań HID w zastosowaniach typu high-bay. MASTER – Rozwiązania LED HID HPI UN zapewniają korzyści LED w zakresie efektywności energetycznej i długiej żywotności dzięki rozwiązaniu do modernizacji. Konstrukcja MASTER – LED HID HPI UN umożliwia bezpośrednią modernizację lamp HID bez zmiany opraw i osprzętu. Lampa MASTER – LED HID HPI UN jest zgodna z osprzętem EM zarówno 250 W, jak i 400 W, zapewniając maksymalną elastyczność w kwestii montażu modernizacyjnego. Inteligentny zapłonnik eliminuje błędy i pętle zapłonu, mogące powodować ryzyko przegrzania i wystąpienia EMI. Możliwość wyboru ustawienia kąta rozsyłu światła i wysoki wskaźnik oddawania barw poprawiają rozsył oświetlenia, jednocześnie tworząc atmosferę umożliwiającą komfortową, bezpieczną i wydajną pracę.

Wskazówki bezpieczeństwa i ostrzeżenia

- W celu uzyskania schematu połączeń i niezbędnych instrukcji należy zapoznać się z instrukcją instalacji lub skontaktować się z przedstawicielem Philips Lighting.

Lampy LED TrueForce dla sektora przemysłowego i handlowego (Highbay – MH)

Dane produktu

| Informacje ogólne | |
|---|-------------|
| Podstawa-nasadka | E40 |
| Nominalny okres eksploatacji | 50 000 h |
| Cykl Przetwarzania | 50 000 |
| Lighting Technology | LED Highbay |
| Wartość referencyjna pomiaru strumienia | Narrow Cone |
| Okres gwarancji | 5 lat |

Dane techniczne oświetlenia

| | |
|--|--------------------|
| Kod barwy | 840 [CCT of 4000K] |
| Kąt rozsyłu światła (Nom) | 60 ° |
| Strumień Świetlny | 20 000 lm |
| Oznaczenie koloru | Chłodny biały (CW) |
| Skorelowana temperatura barwowa (Nom) | 4000 K |
| Skuteczność świetlna (znamionowa) (Nom) | 92 lm/W |
| Jednorodność barw | <6 |
| Wskaźnik oddawania barw (CRI) | >80 |
| LLMF At End Of Nominal Lifetime (Nom) | 70 % |
| Strumień świetlny w stożku 90° (znamionowy) | 13 000 lm |
| Photobiological safety according to EN 62471 | RG1 |

Eksploatacja i połączenie elektryczne

| | |
|---|-----------|
| Częstotliwość linii | 50 Hz |
| Częstotliwość wejściowa | 50 Hz |
| Zużycie energii | 140 W |
| Lamp Current (Nom) | 740 mA |
| Czas uruchomienia (Nom) | 0,5 s |
| Czas rozświetlania do osiągnięcia 60% maksymalnego strumienia światła | 1 s |
| Współczynnik mocy (ułamek) | 0.9 |
| Napięcie (Nom) | 220-240 V |
| Prąd rozruchowy w sieci | 11.4 |
| Maks. lampa nr. na MCB B typ 10A - Sieć | 3 |
| Maks. lampa nr. na MCB B typ 10A – statecznik EM bez komp. Czapka. | 1 |
| Maks. lampa nr. na MCB B typ 10A – statecznik EM z komp. Czapka. | 3 |
| Maks. lampa nr. na MCB B typ 16A - Sieć | 5 |
| Maks. lampa nr. na MCB B typ 16A – statecznik EM bez komp. Czapka. | 2 |
| Maks. lampa nr. na MCB B typ 16A – statecznik EM z komp. Czapka. | 5 |

| | |
|---|---|
| Równoważna moc w watach (tylko LED HID) | HPI 400W |
| Kompatybilność balastu | Statecznik EM (zapłonnik i kondensator nie powinny być usuwane)/sieć zasilająca |

Temperatura

| | |
|--------------------------------------|-------|
| Maksymalna temperatura obudowy (Nom) | 63 °C |
|--------------------------------------|-------|

Układy sterowania i ściemnianie

| | |
|------------------------------|-----|
| Z możliwością przyciemniania | Nie |
|------------------------------|-----|

Mechanika i korpus

| | |
|---------------------|---------------|
| Wykończenie żarówki | Przezroczyste |
| Materiał żarówki | Plastik |
| Kształt bańki | Highbay |
| Waga netto (szt.) | 1,150 kg |

Certyfikaty i zastosowania

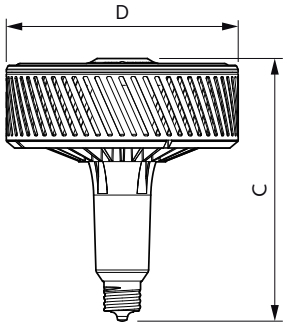
| | |
|---|-------------------|
| Klasa energooszczędności | F |
| Energooszczędny produkt | Tak |
| Zużycie energii elektrycznej w kWh/1000 h | 140 kWh |
| Numer rejestracji EPREL | 1858674 |
| Znak CE | Tak |
| Zgodność z normą UE RoHS | Tak |
| Wartość migotania (PstLM) | 1 |
| Wartość efektu stroboskopowego (SVM) | 0,4 |
| Zakres temperatury otoczenia | Od -20°C do +45°C |

Dane techniczne produktu

| | |
|---------------------------------------|--------------------------------------|
| Nazwa produktu na zamówieniu | TForce LED HPI UN 140W E40 840 NB |
| Pełna nazwa produktu | TrueForce LED HPI UN 140W E40 840 NB |
| Full EOC | 871869975371900 |
| Kod zamówienia | 75371900 |
| Materiał Nr (12NC) | 929002350902 |
| Numerator – Liczba sztuk w opakowaniu | 1 |
| EAN/UPC – Produkt/opakowanie | 8718699753719 |
| Numerator - Packs per outer box | 3 |
| EAN/UPC – Opakowanie | 8718699753726 |

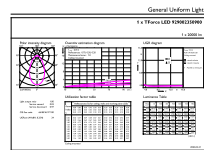
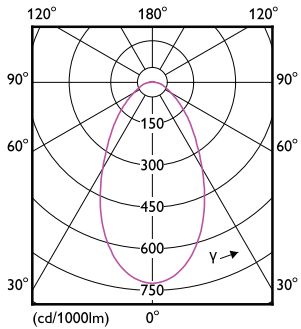
Lampy LED TrueForce dla sektora przemysłowego i handlowego (Highbay – MH)

Rysunki techniczne



| Product | D | C |
|-----------------------------------|--------|--------|
| TForce LED HPI UN 140W E40 840 NB | 250 mm | 290 mm |

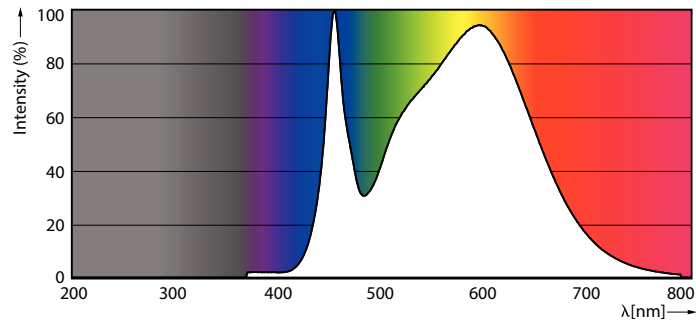
Dane fotometryczne



Verder Lichttechnik AG | Produktgruppe | Page 10

Light Distribution Diagram - TForce LED HPI UN 140W E40 840 NB

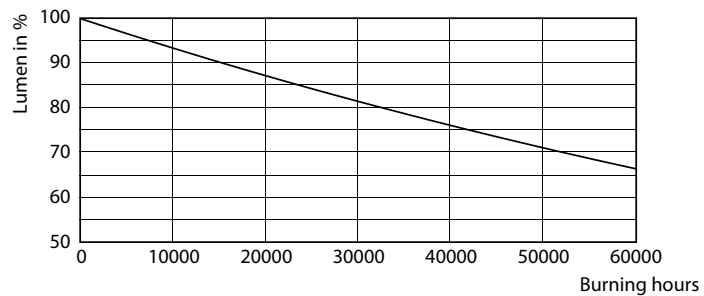
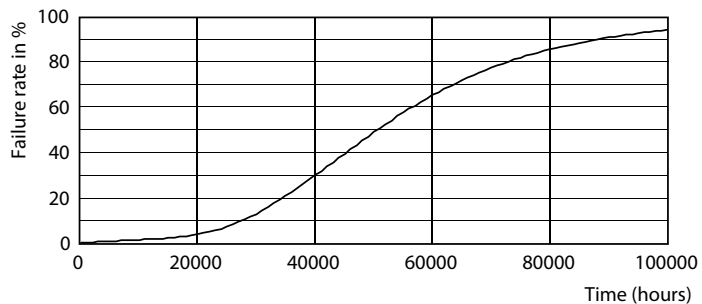
General uniform lighting - TForce LED HPI UN 140W E40 840 NB



Spectral Power Distribution Colour - TForce LED HPI UN 140W E40 840 NB

Lampy LED TrueForce dla sektora przemysłowego i handlowego (Highbay – MH)

Okres eksploatacji



Life Expectancy Diagram

Lumen Maintenance Diagram - TForce LED HPI UN 140W E40 840 NB

