



MASTER - LED HID SON-T - Ultra Efficient



MAS LED SON-T UE M 9Klm 42.8W 740 E40

LED SON-T, Rurowy, Tylko sieciowe, 42.8 W, SON-T 100W, E40, 4000 K, 9000 lm, CRI 70, 50000 h

LED SON-T, Rurowy, Tylko sieciowe, 42.8 W, LED alternative to SON-T 100W, E40, 4000 K, 9000 lm, CRI 70, 50000 h, 210 lm/W, EEL A, PF 0.9, Szyba, RG1, IP65, SVM 1.6, PstLM 1

Wskazówki bezpieczeństwa i ostrzeżenia

• Instalacja powinna być zawsze wykonywana przez wykwalifikowanego elektryka lub instalatora. Skorzystaj z instrukcji instalacji.

Dane produktu

Informacje ogólne		Oznaczenie koloru	
Podstawa-nasadka	E40	Chłodny biały (CW)	
Nominalny okres eksploatacji	50 000 h	Skorelowana temperatura barwowa (Nom)	4000 K
Cykl Przetwarzania	50 000	Skuteczność świetlna (znamionowa) (Nom)	210 lm/W
Lighting Technology	LED SON-T	Jednorodność barw	<6
Wartość referencyjna pomiaru strumienia	Sphere	Wskaźnik oddawania barw (CRI)	70
Okres gwarancji	5 lat	LLMF At End Of Nominal Lifetime (Nom)	70 %
		Photobiological safety according to EN 62471	RG1
Dane techniczne oświetlenia		Eksploatacja i połączenie elektryczne	
Kod barwy	740 [CCT of 4000K]	Częstotliwość linii	50 to 60 Hz
Kąt rozsyłu światła (Nom)	300 °	Częstotliwość wejściowa	50 do 60 Hz
Strumień Świetlny	9 000 lm	Zużycie energii	42,8 W

MASTER - LED HID SON-T - Ultra Efficient

Lamp Current (Nom)	183 mA
Czas uruchomienia (Nom)	0,5 s
Czas rozświetlania do osiągnięcia 60% maksymalnego strumienia światła	0.5 s
Współczynnik mocy (ułamek)	0.9
Napięcie (Nom)	220-240 V
Prąd rozruchowy w sieci	24.4
Maks. lampa nr. na MCB B typ 10A - Sieć	8
Maks. lampa nr. na MCB B typ 10A – statecznik EM bez komp. Czapka.	-
Maks. lampa nr. na MCB B typ 10A – statecznik EM z komp. Czapka.	-
Maks. lampa nr. na MCB B typ 16A - Sieć	14
Maks. lampa nr. na MCB B typ 16A – statecznik EM bez komp. Czapka.	-
Maks. lampa nr. na MCB B typ 16A – statecznik EM z komp. Czapka.	-
Równoważna moc w watach (tylko LED HID)	SON-T 100W
Kompatybilność balastu	Tylko sieciowe

Temperatura

Maksymalna temperatura obudowy (Nom)	49,79 °C
--------------------------------------	----------

Układy sterowania i ściemnianie

Z możliwością przyciemniania	Nie
------------------------------	-----

Mechanika i korpus

Wykończenie żarówki	Przezroczyste
Materiał żarówki	Szyba
Kształt bańki	Rurowy

Waga netto (szt.)	0,225 kg
-------------------	----------

Certyfikaty i zastosowania

Klasa energooszczędności	A
Energooszczędny produkt	Tak
Zużycie energii elektrycznej w kWh/1000 h	43 kWh
Numer rejestracji EPREL	2096239
Znak CE	Tak
Zgodność z normą UE RoHS	Tak
Wartość migotania (PstLM)	1
Wartość efektu stroboskopowego (SVM)	1,6
Zakres temperatury otoczenia	Od -30°C do +45°C

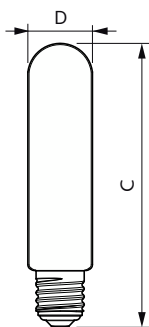
Warunki dotyczące zastosowań

Technologia bezprzewodowa	Nie dotyczy
---------------------------	-------------

Dane techniczne produktu

Nazwa produktu na zamówieniu	MAS LED SON-T UE M 9Klm
	42.8W 740 E40
Pełna nazwa produktu	MAS LED SON-T UE M 9Klm
	42.8W 740 E40
Full EOC	872016924039100
Kod zamówienia	24039100
Materiał Nr (12NC)	929003677602
Numerator – Liczba sztuk w opakowaniu	1
EAN/UPC – Produkt/opakowanie	8720169240391
Numerator - Packs per outer box	6
EAN/UPC – Opakowanie	8720169240407

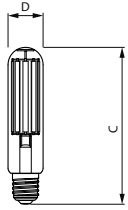
Rysunki techniczne



Product	D	C
MAS LED SON-T UE M 9Klm 42.8W 740 E40	53 mm	236 mm

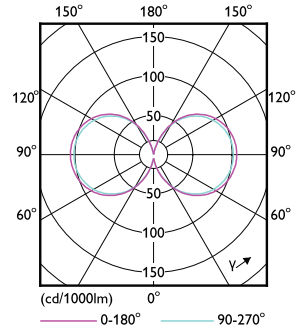
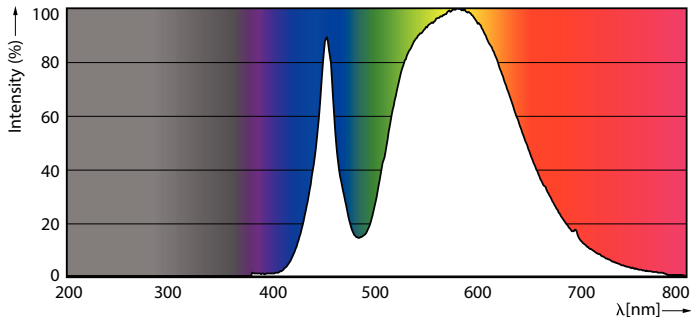
MASTER - LED HID SON-T - Ultra Efficient

Rysunki techniczne



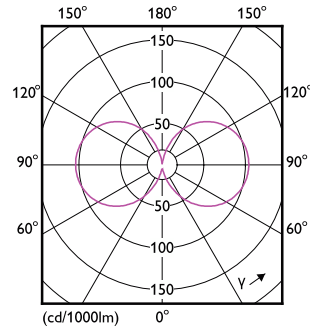
Product	D	C
MAS LED SON-T UE M 9Klm 42.8W 740 E40	53 mm	236 mm

Dane fotometryczne



Spectral Power Distribution Colour - MAS LED SON-T UE M 9Klm 42.8W 740 E40

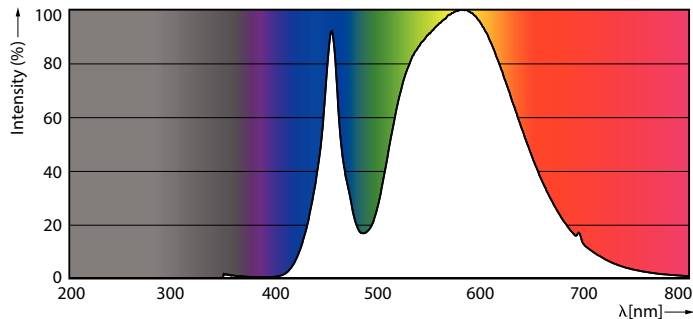
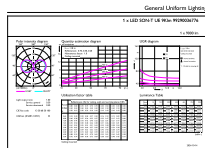
Light Distribution Diagram - MAS LED SON-T UE M 9Klm 42.8W 740 E40



Light Distribution Diagram - MAS LED SON-T UE M 9Klm 42.8W 740 E40

MASTER - LED HID SON-T - Ultra Efficient

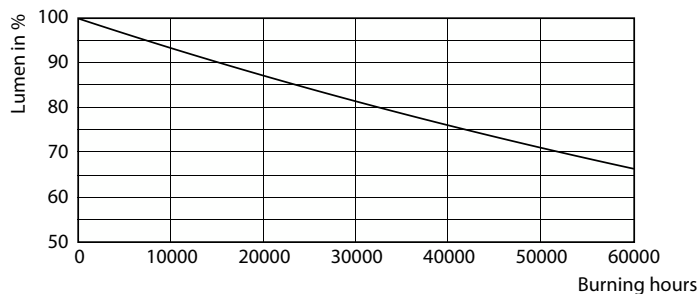
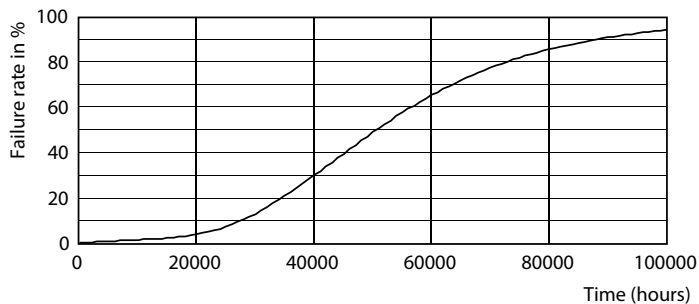
Dane fotometryczne



General uniform lighting - MAS LED SON-T UE M 9Klm 42.8W 740 E40

Spectral Power Distribution Colour - MAS LED SON-T UE M 9Klm 42.8W 740 E40

Okres eksploatacji



Life Expectancy Diagram

Lumen Maintenance Diagram - MAS LED SON-T UE M 9Klm 42.8W 740 E40

